

Ellevevej 36	PROJEKTNOTAT		
Sag nr.: 2795	Fil nr. PN-01		
Udarbejdet af: AV	Side 1	Af 2	Dato 2018-09-27

Emne: Finish ved gipsudfyldninger ved dørhuller

I forbindelse med blænding af eksisterende dørhuller med gips, skal der findes en løsning for kantafslutninger mellem materialer som eksempelvis gips og murværk. Den nuværende "foreløbige" løsning er ikke pæn og ikke en løsning som bygherre kan være tjent med.

**Emne: Finish ved gipsudlusninger i væg (el-udtag), samt udlusning af væv på vægge.**

I forbindelse med sløjfning af eksisterende installationer, eksempelvis el udtag og radiatorer, skal der tænkes over den finish rummene efterlades med til bygherre. Bliver felter eksempelvis lappet med væv eller bare spartlet glat (her vil de fremstå som glatte pletter på en struktureret væg)?



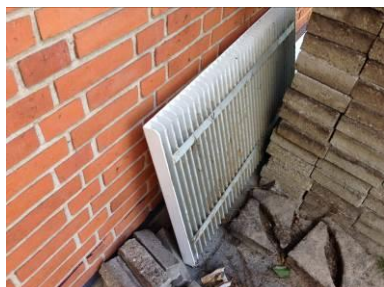
Emne: Bordplade løs

Bordplade sidder løs mod væg og skal fastgøres.



Emne: Nedtaget radiator

Skal nedtaget radiator genanvendes? I så fald bør den ikke stå uden for.



Emne: Terrænbelægning forbandt ved udendørs belysning

Hvor belægningssten har været løftet af for nedgravning af EL til belysning i terræn, bør de lægges ned i forbandt igen.



Supplerende kommentarer: