

3.965 UK Udsparring
Vinduer WC/Bad

3.697 UK Udsparring
Vinduer

Opmuring:
Fuge mellem første sten og altangang
lukkes med mørtel ved opmuring.

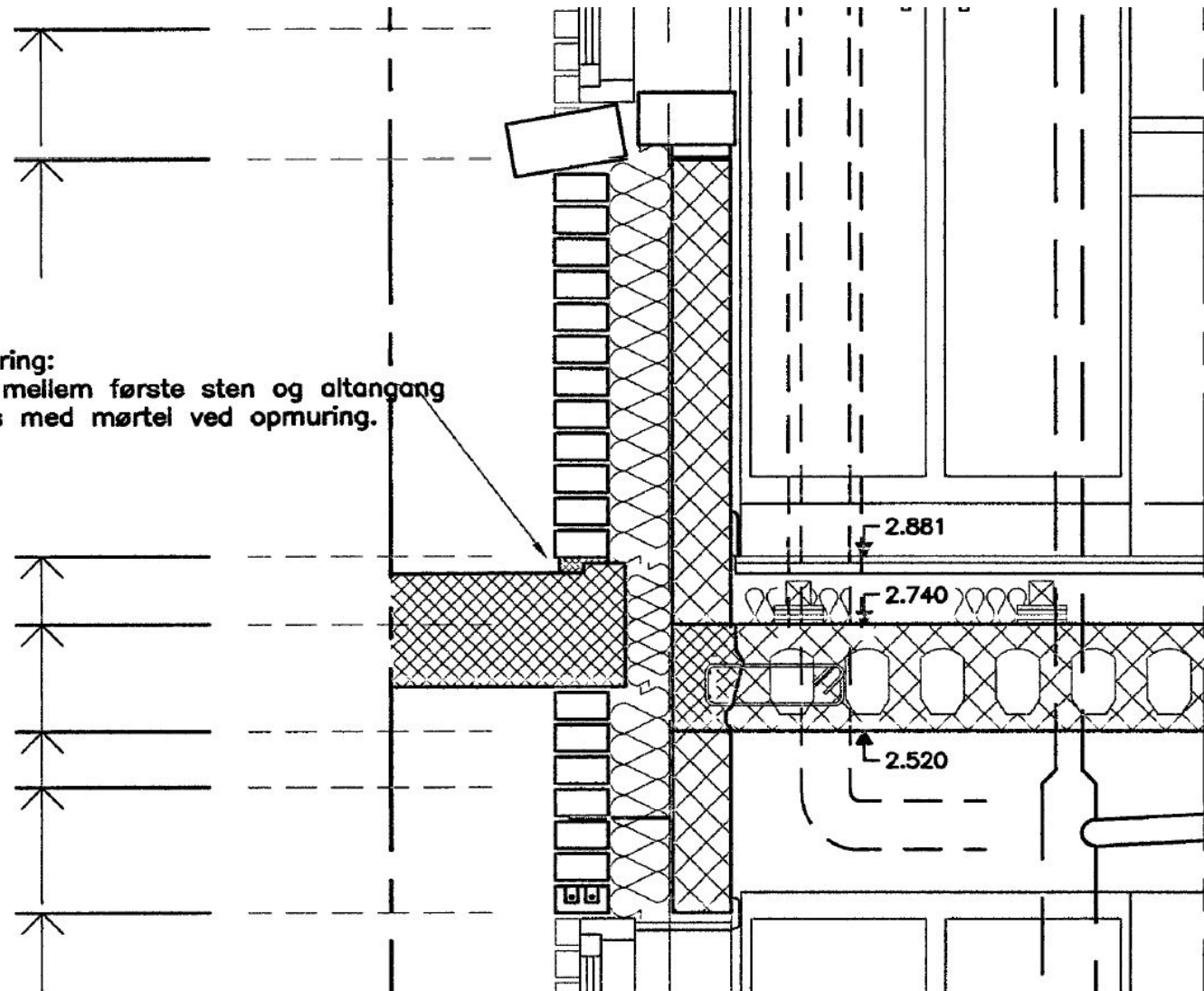
2.881 OK Gulv

2.740 OK Dæk

2.520 UK Dæk

2.405 Center Ventilation

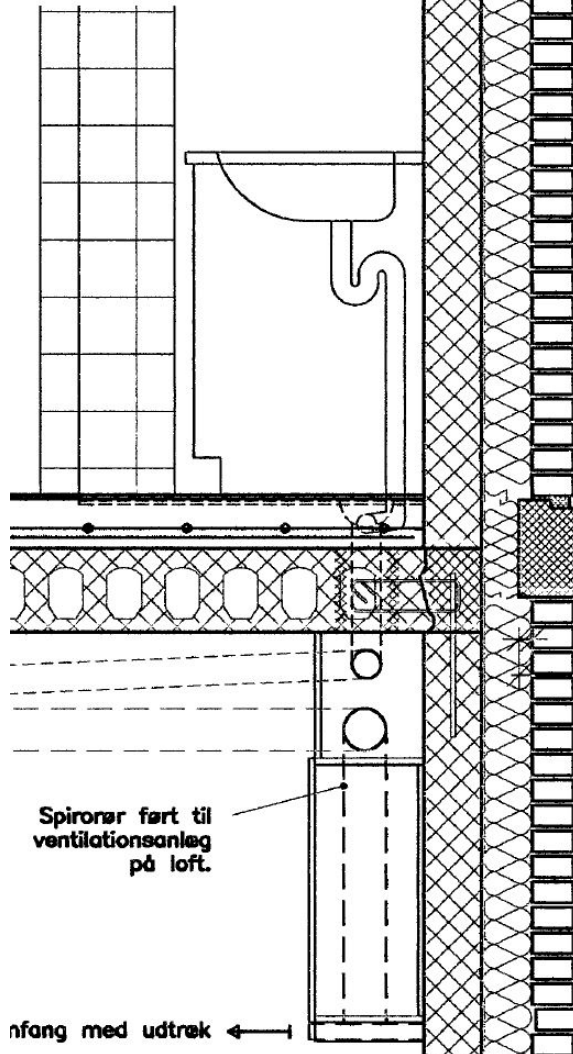
2.146 OK Udsparring
Vinduer og udv. døre



- armeret med rionet
- befæstning af varmeslanger
- 30 mm polystyren
- 220 mm betondæk

igen varmeslanger i bruseniche.
ald mod afløb III

IB: Gulve behandles med LIP
ådrumssystem jf. producentens
nvisninger, samt By og Byg
nvisning nr. 200



- 117
- 114
- 111
- 108

Altangange:

Element i beton med overflade
som "støbt til vognplade".
Fald væk fra bygning, 1:100
Drykant 50 mm fra forkant

Yær:

Udføres i varmtgalvaniseret stål
Håndliste udføres i hårdtrø, ø50mm
- (rødbrun tone - træsort tilgår)
Spectre, bundliste og overlister udføres
i 25x40 mm galv. stål
Ballustre ø10 mm

- UDFØRES PRÆFABRIKERET OG IHT. BR-95

Opmuring:

Fuge mellem første sten og altangang
lukkes med mørtel ved opmuring.

1200

218

81

1763

78

75

72

69

66

50

L 5.478

20

35

235

Spirorør ført til
ventilationsanlæg
på loft.

Indfang med udtrek ←

Tagkonstruktion:

Tagsten, rød teglsten
38x56 mm lægter
25x50 mm klemlister, trykimp.
Tyvek diffusionsåbent undertag
Isolering som Isover : (Udlagt ved sparfod)
120 mm kd. 39
120 mm Isover BD30, papirbelægning skal vende opad
Gitterspar i 45 grader
18 mm OSB, fodplade
Fodblik

Ydervægskomplettering:

Vinduer / Døre som Outline Vinduer
Døre leveres med bundstykke i aluminium

Døre, mål: (b*h)

948 * 2118
1788 * 2118

Vinduer, mål: (b*h)

588 * 588 mm
948 * 1188 mm
1188 * 1188 mm
948 * 2118 mm

Vinduesplade udføres som rulleskifte

Tilføetninger: 16 mm MDF. Der afsluttes med Knauff til bagmurselement

Sålbænk udføres som rulleskifte med ca. 10 gr. hældning

NB : Ved altaner tilskrives sten i rulleskifte glat med facade III

Ydervægskonstruktion:

108 mm blødstrøgen tegl som -
Rød - Wienerberger, W.131

Der opmures med trykkede fuger

Skifte 23, 66 og 109 trækkes 10 mm frem fra facaden.

Felter til vandskuring trækkes 10 mm tilbage fra facade.

Der vandskures med en strandsandemørtel i farve som fuger.

(Se planer og facade)

Der opmures på 50 cm murpap

-fastgjort til bagmur vha. asfalt klæber

Studsufuger - i første skifte over papindlæg

udkrædes hver 4. studsufuge for ventilation

Bindere : 6 stk. pr. m² - afstand, 267 mm

125 mm isolering

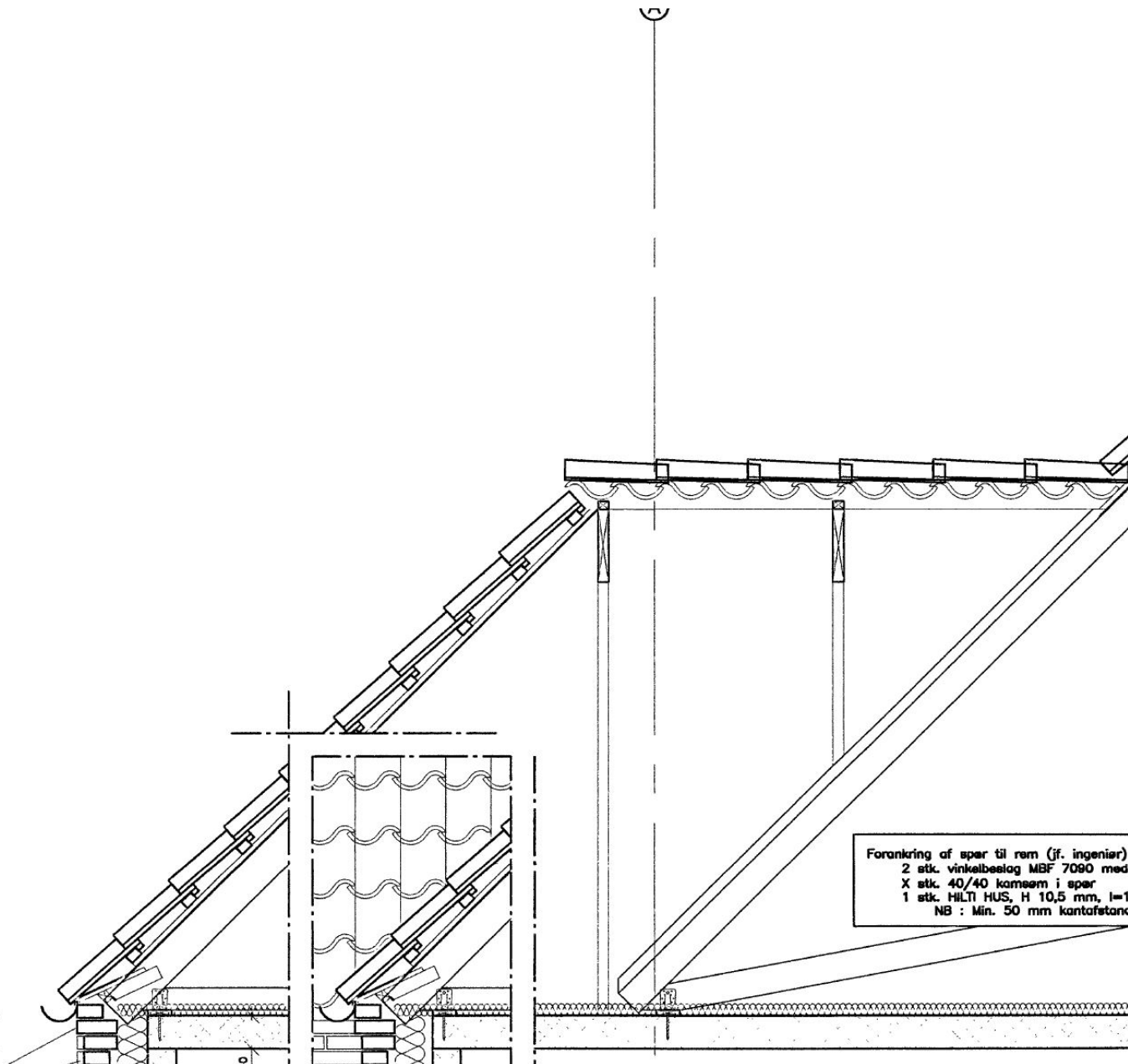
Bagmur - halvægselementer

126

8.378 OK Rem
8.353 OK Døselement

123

8.213 OK Helvægselement



Forankring af spar til rem (jf. ingeniør)
2 stk. vinkelbeleg MBF 7090 med
X stk. 40/40 karnæs i spar
1 stk. HILTI HUS, H 10,5 mm, l=1
NB : Min. 50 mm kantafstand

