

UD01 - Udv. dør - udadgående og indadgående i udvendig væg
- Sandwich betonelementer med behandlede karlitplader

Dørplade: Som Fionia som Type AX 42 mm, 2040 x 945 mm

Eksisterende tegningsmål: 940 x 2040 mm.

Karm: 50 x 120 mm fyr.
karme er sammenlimet af to stykker træ, samlet med dyvler.

Behandling: malet, behandlet omhyggeligt med vejrbestandig oliemaling eller lak
Beslag: 3 stk. hængsler
1 stk. rukolås
1 stk. rukogreb
1 sæt rosetter
1 stk cylinderring udv.
2 stk. gummipuffer
dørstopper
døre er afproppet

UD02 - Udv. glasdoor, udfagående.

Karm: 50 x 120 mm fyr.
Understykke: 39 x 72 mm eg
Ramme: 55 x 120 mm fyr
Bundramme: 55 x 195 mm fyr

karme er sammenlimet af to stykker træ, samlet med dyvler.

Behandling: malet, behandlet omhyggeligt med vejrbestandig oliemaling eller lak

Beslag:
3 stk. hængsler
1 stk. rukolås
1 stk. rukogreb
1 sæt rosetter
1 stk cylinderring udv.
2 stk. gummipuffer
dørstopper
døre er afproppet

UD03 - Udv. dør til fællesrum.

Dørplader: som fionia type AX, 42 mm 2022 x 945 mm. sparkeplader, rustfrit stål.

Karm: 50 x 115 mm fyr
Overstykke: 50 x 115 mm fyr
Understykke: 39 x 115 mm eg

Behandling: maling, første gang på værksted

Beslag: 6 stk. hængsler
2 stk. rukolås
2 stk. rukogreb
2 set rosetter
2 stk. cylinderring udv.
2 stk. dørskinne 4 x 25 mm.
4 stk. gummipuffer

Sidestykker: 16 mm bodex løsholter 45 x 82 mm
indv. alukraft, udv. vindtæt pap, 80 mm iso.
dørpumpe
døre er forsynet med dørholdere

UD04 - Udv. dobbelt glasdoor, udfagående.

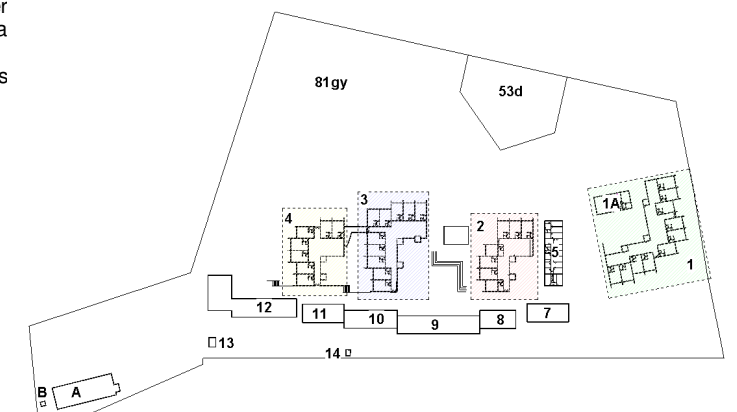
Karm: 50 x 120 mm fyr.
Understykke: 39 x 72 mm eg
Ramme: 55 x 120 mm fyr
Bundramme: 55 x 195 mm fyr

karme er sammenlimet af to stykker træ, samlet med dyvler.

Behandling: malet, behandlet omhyggeligt med vejrbestandig oliemaling eller lak

Beslag: 6 stk. hængsler
2 stk. rukolås
2 stk. rukogreb
2 set rosetter
2 stk. cylinderring udv.
2 stk. dørskinne 4 x 25 mm.
4 stk. gummipuffer

Sidestykker
indv. alukraft
dørpumpe
døre er forsynet



Der henvises til:
T_A_E - 1_03 - Stueplan - Blok 1
T_A_E - 1_04 - Stueplan - Blok 2
T_A_E - 1_05 - Stueplan - Blok 3
T_A_E - 1_06 - Stueplan - Blok 4

T_A_E - 2_01 - Facade Nord/Syd - Blok 1
T_A_E - 2_02 - Facade Øst/Vest - Blok 1
T_A_E - 2_03 - Facade Nord/Syd - Blok 2
T_A_E - 2_04 - Facade Øst/Vest - Blok 2
T_A_E - 2_05 - Facade Nord/Syd - Blok 3
T_A_E - 2_06 - Facade Øst/Vest - Blok 3
T_A_E - 2_07 - Facade Nord/Syd - Blok 4
T_A_E - 2_08 - Facade Øst/Vest - Blok 4

T_A_E - 4_01 - SNIT A-A og B-B - Blok 1
T_A_E - 4_02 - SNIT A-A og B-B - Blok 2
T_A_E - 4_03 - SNIT A-A og B-B - Blok 3
T_A_E - 4_04 - SNIT A-A og B-B - Blok 4

Rev.

Nordvestskolen - Blichersvej 121, 3000 Helsingør

Emne	Udv. døre - Blok 1-4		Tegn. nr.	T_A_E - 6_02	
Fase	Udbudsfasen	Bygherre	Helsingør Kommune, Center for Økonomi og Bygninger	Ingeniør	LeanDesign ApS
Tegner	PF	Arkitekt	LeanDesign ApS	Mål	1 : 50
Kontrol	JCC			Udsendt	01.09.2017
				Revideret	00
				Adresse	Blichersvej 121, 3000 Helsingør
				Matrikelnr.	81gy
				Ejerlav	Helsingør Overdrev