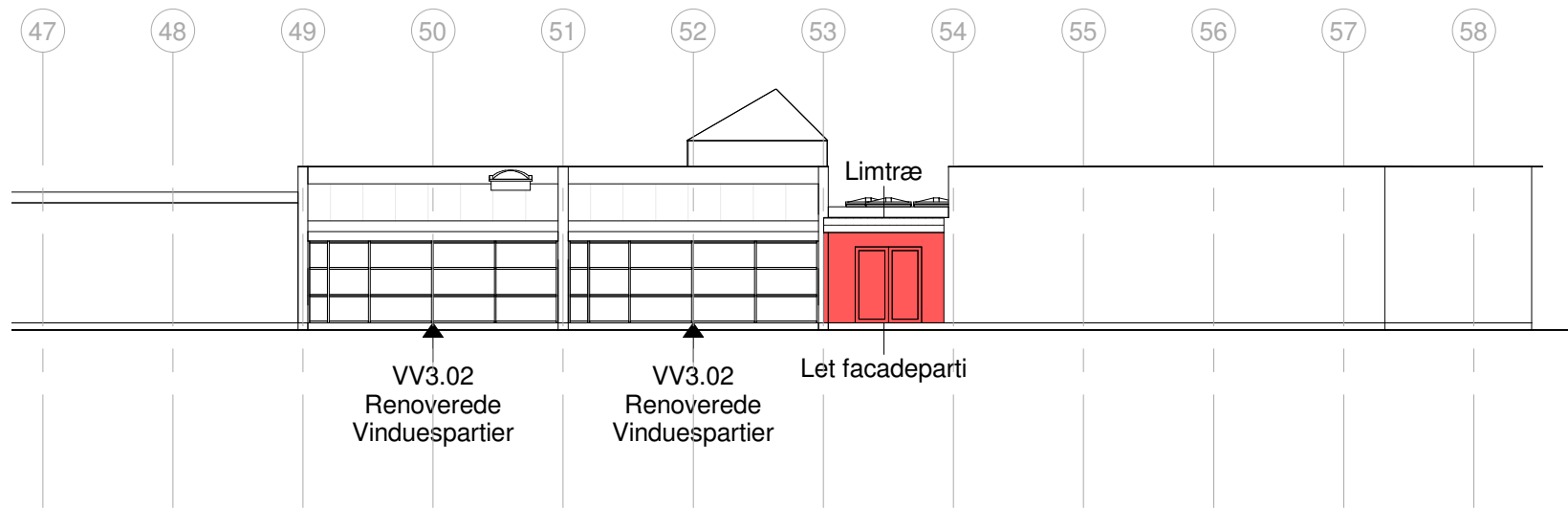
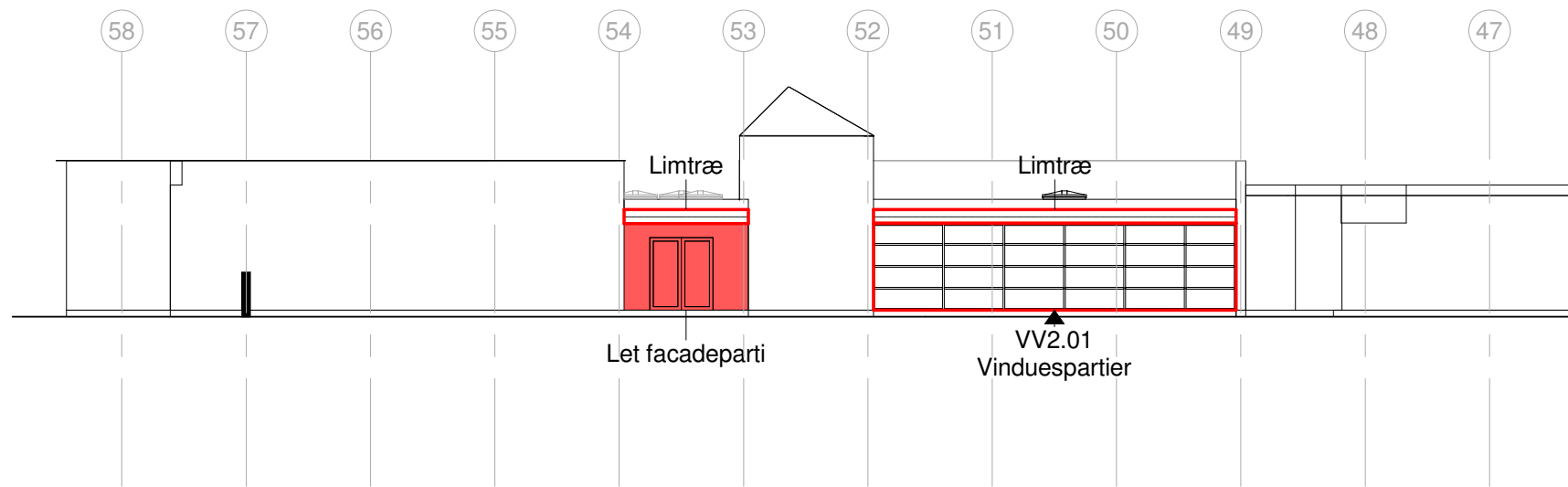


1 : 50

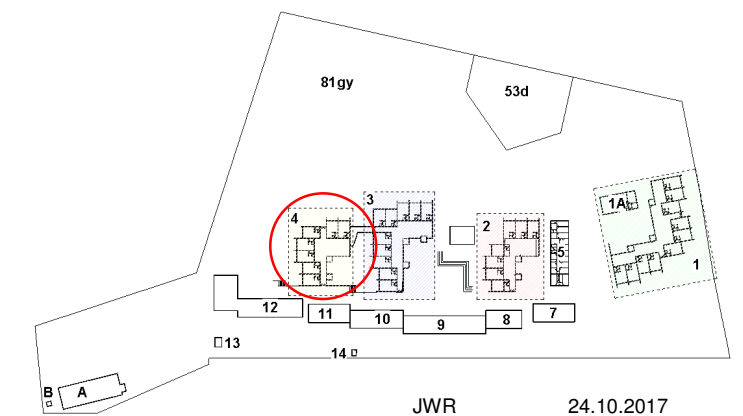
- Lette facadepartier, der er markeret med dette symbol, skal udskiftes og PCB-fuger fjernes. Sekundære kilder forsegles.
- Denne markering viser ikke renoveret område. Døre og vinduespartier udskiftes og PCB-fuger fjernes. Sekundære kilder forsegles.
- Limtræsdragere med denne markering kontrolleres for fuger. Evt. fuger fjernes og ny fuger etableres. Limtræsdragere forsegles indvendigt.
- Støvvæg
- Etape, afgrænsning



Facade blok 4 - Nord Eks. forhold
1 : 200



Facade blok 4 - Syd Eks. forhold
1 : 200



Rev. 1 Mindre tekst justeringer samt note

JWR 24.10.2017

Nordvestskolen - PCB renovering Blok 1-4

Emne	Facade Nord/Syd - Blok 4			Tegn.	T_A_E - 2_07 1
Fase	Udbudsprojekt	Bygherre	Helsingør Kommune, Center for Økonomi og Bygninger	Ingeniør	LeanDesign ApS Kronborg 10 3000 Helsingør
Tegner	PF	Arkitekt	LeanDesign ApS Kronborg 10 3000 Helsingør	Mål	As indicated
Kontrol	JCC			Udsendt	31.07.2017
				Revideret	24.10.2017
				Adresse	Blichersvej 121, 3000 Helsingør
				Matrikelnr.	81gy
				Ejerlav	Helsingør Overdrev