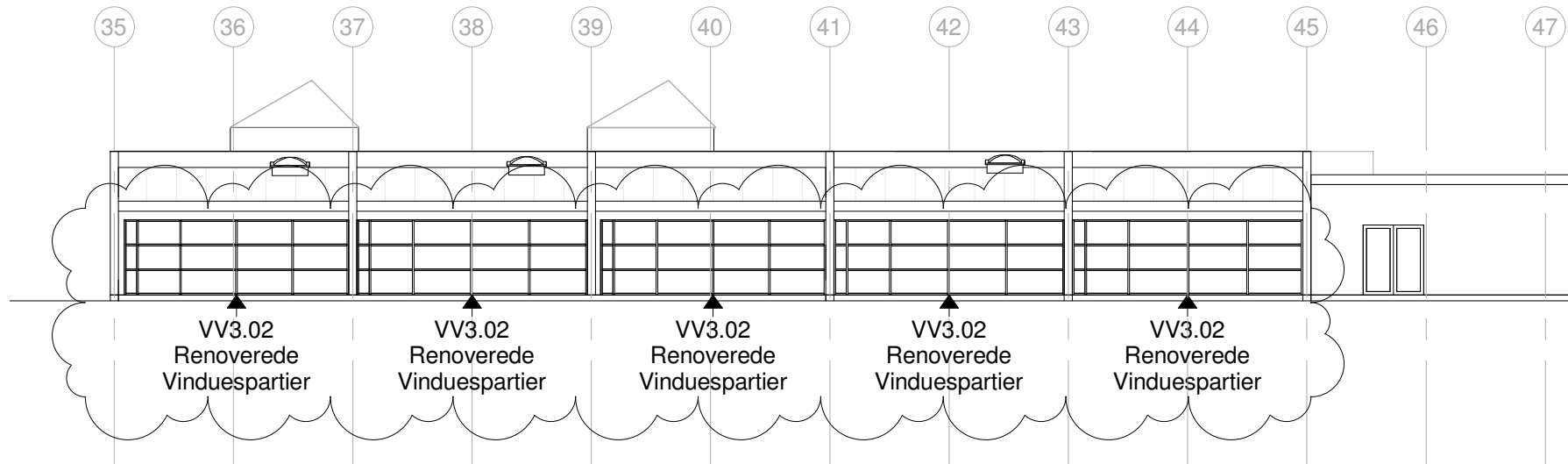


PCB Sanerings signatur

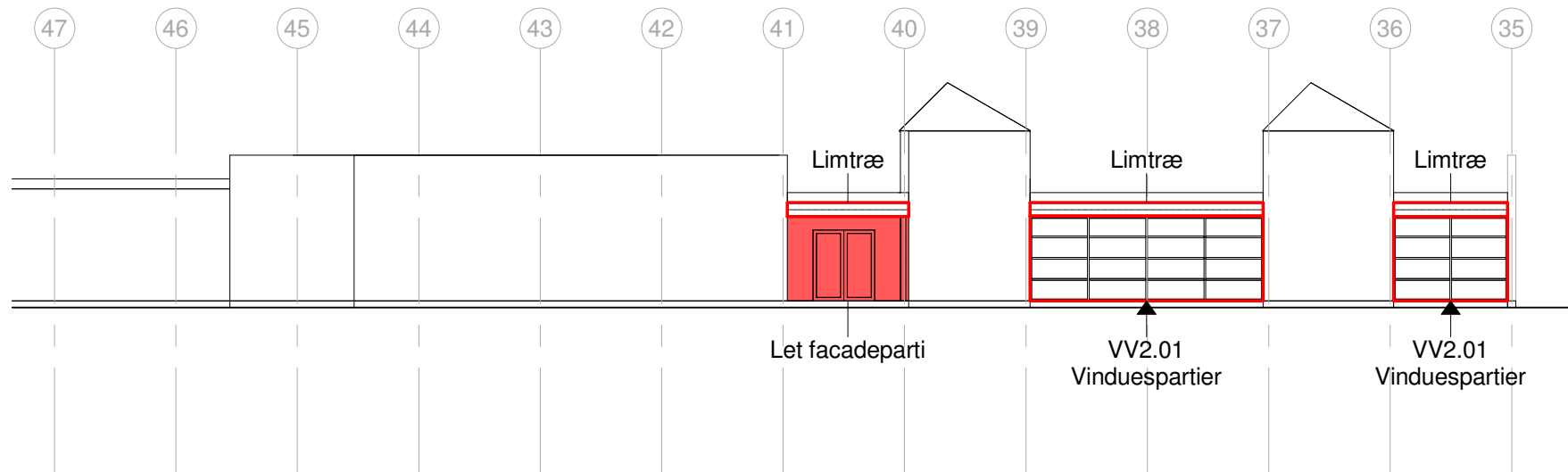
1 : 50

- Lette facadepartier, der er markeret med dette symbol, skal udskiftes og PCB-fuger fjernes. Sekundære kilder forsegles.
- Denne markering viser ikke renoveret område. Døre og vinduespartier udskiftes og PCB-fuger fjernes. Sekundære kilder forsegles.
- Limtræsdragere med denne markering kontrolleres for fuger. Evt. fuger fjernes og ny fuger etableres. Limtræsdragere forsegles indvendigt.
- Støvvæg
- Etape, afgrænsning



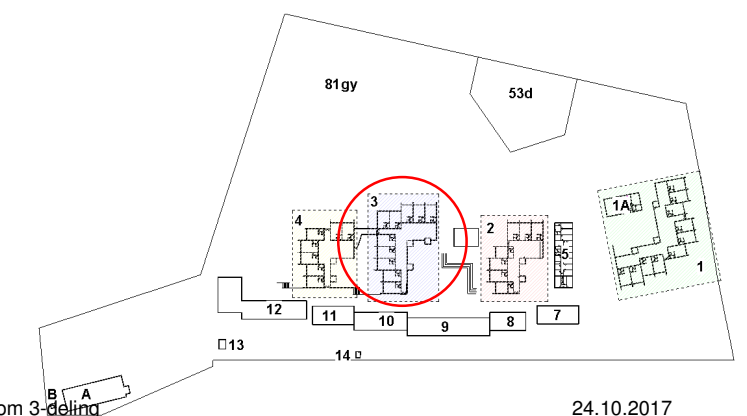
Facade blok 3 - Nord Eks. forhold

1 : 200



Facade blok 3 - Syd Eks. forhold

1 : 200



Rev. 1 Vinduespartier VV3.02 er ændret så de vises korrekt som 3-delning

24.10.2017

## Nordvestskolen - PCB renovering Blok 1-4

Emne	<b>Facade Nord/Syd - Blok 3</b>			Tegn.	<b>T_A_E - 2_05 1</b>
Fase	<b>Udbudsprojekt</b>	Bygherre	Helsingør Kommune, Center for Økonomi og Bygninger	Ingeniør	LeanDesign ApS, Kronborg 10, 3000 Helsingør
Tegner	<b>PF</b>	Arkitekt	LeanDesign ApS, Kronborg 10, 3000 Helsingør	Mål	<b>As indicated</b>
Kontrol	<b>JCC</b>			Udsendt	31.07.2017
				Revideret	24.10.2017
				Adresse	Blichersvej 121, 3000 Helsingør
				Matrikelnr.	81gy
				Ejerlav	Helsingør Overdrev