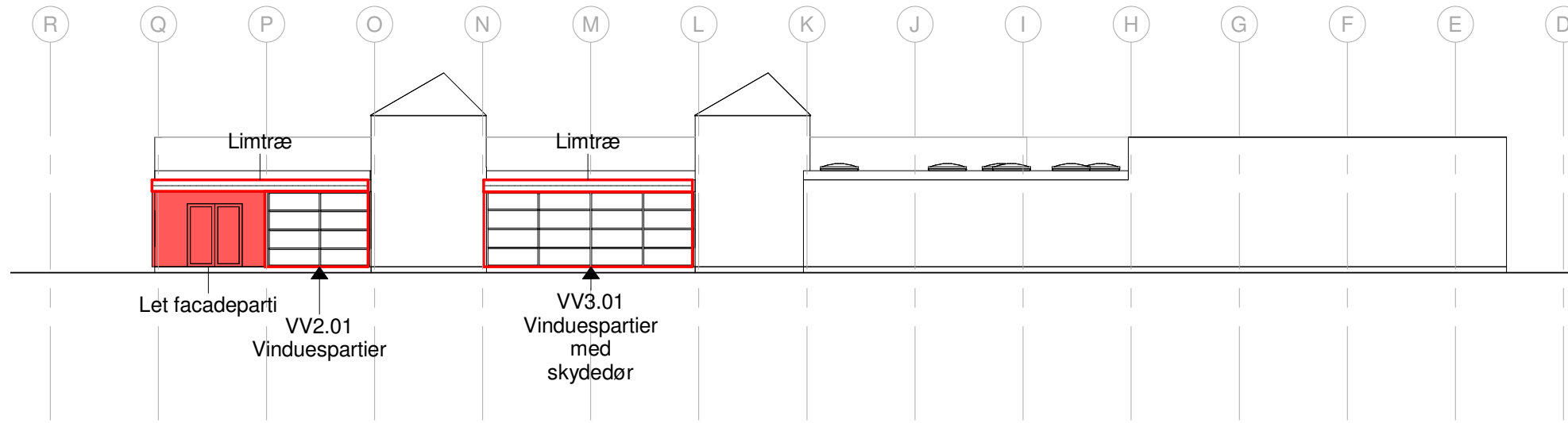


PCB Sanerings signatur

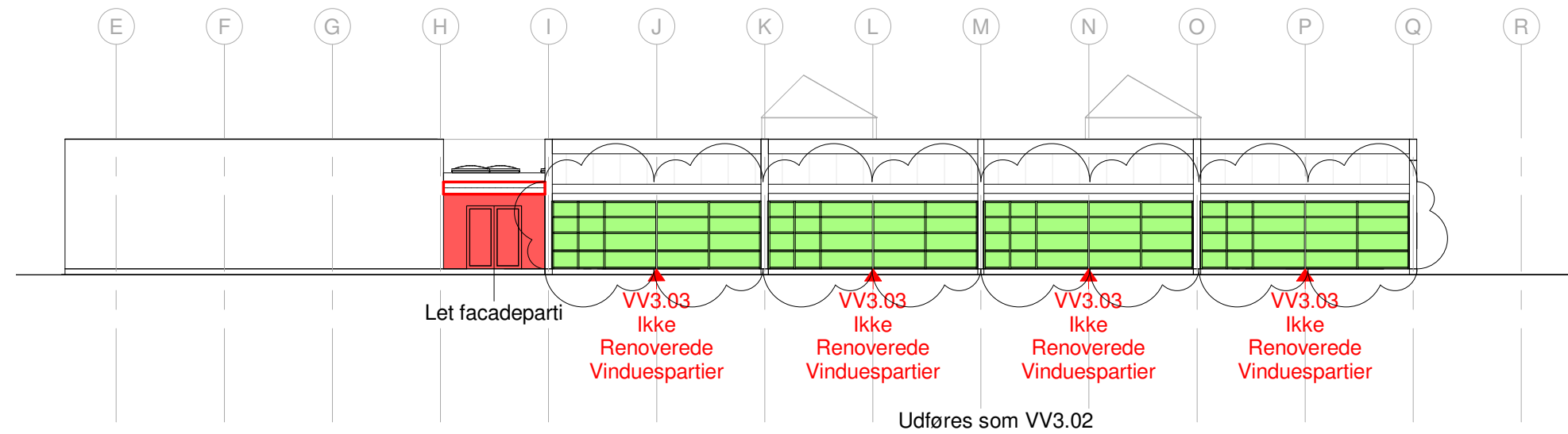
1 : 50

- Lette facadepartier, der er markeret med dette symbol, skal udskiftes og PCB-fuger fjernes. Sekundære kilder forsejles.
- Denne markering viser ikke renoveret område. Døre og vinduespartier udskiftes og PCB-fuger fjernes. Sekundære kilder forsejles.
- Limtræsdragere med denne markering kontrolleres for fuger. Evt. fuger fjernes og ny fuger etableres. Limtræsdragere forsejles indvendigt.
- Støvvæg
- Etape, afgrænsning



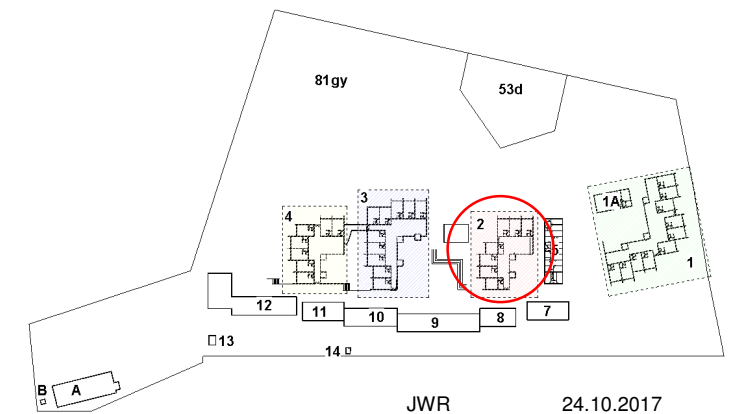
Facade blok 2 - Øst Eks. forhold

1 : 200



Facade blok 2 - Vest Eks. forhold

1 : 200



Rev. 1 Vinduesparti udføres 3-delt som VV3.02

Nordvestskolen - PCB renovering Blok 1-4

| | | | | | |
|---------|---------------------------------|----------|--|-------------|---|
| Emne | Facade Øst/Vest - Blok 2 | | | Tegn. | T_A_E - 2_04 1 |
| Fase | Udbudsprojekt | Bygherre | Helsingør Kommune, Center for Økonomi og Bygninger | Ingeniør | LeanDesign ApS Kronborg 10 3000 Helsingør |
| Tegner | PF | Arkitekt | LeanDesign ApS Kronborg 10 3000 Helsingør | Mål | As indicated |
| Kontrol | JCC | | | Udsendt | 31.07.2017 |
| | | | | Revideret | 24.10.2017 |
| | | | | Adresse | Blichersvej 121, 3000 Helsingør |
| | | | | Matrikelnr. | 81gy |
| | | | | Ejerlav | Helsingør Overdrev |