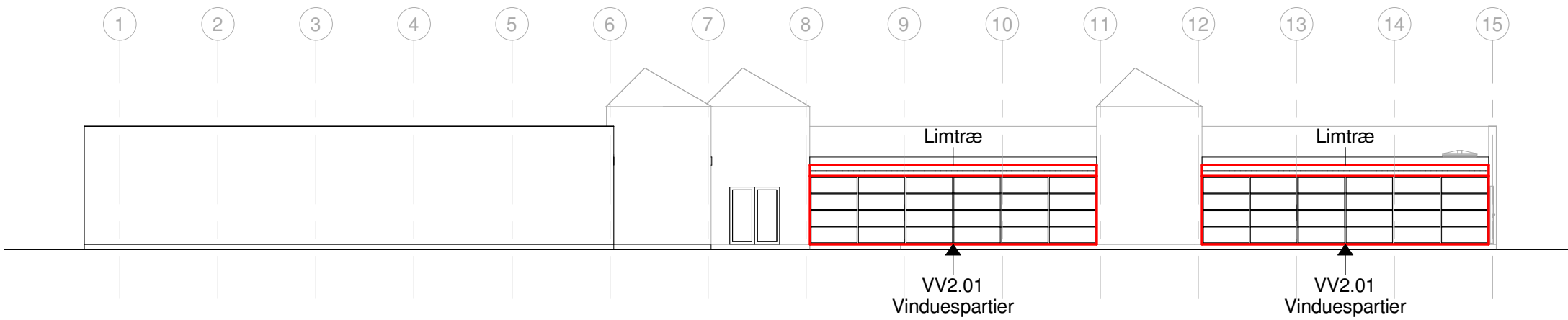


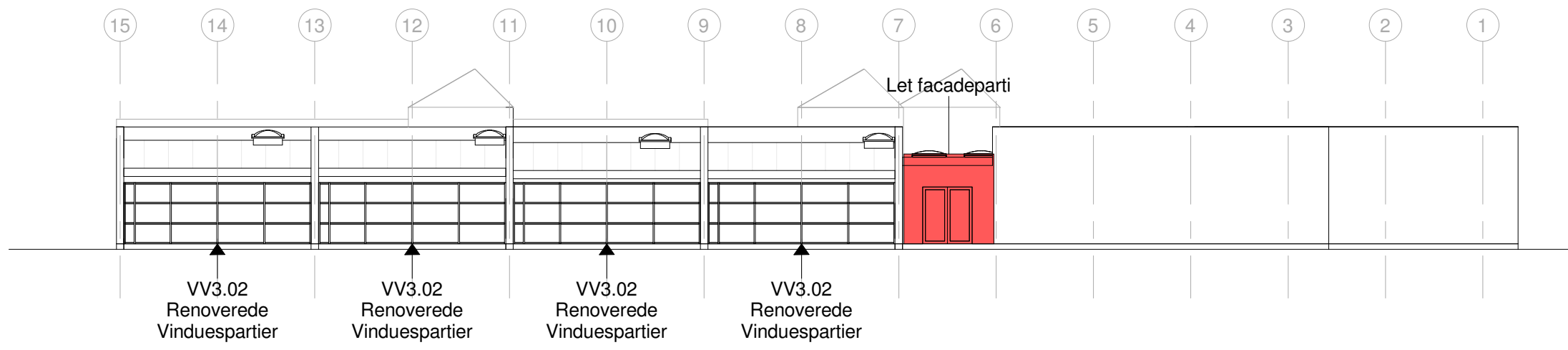
PCB Sanerings signatur

1 : 50

- Lette facadepartier, der er markeret med dette symbol, skal udskiftes og PCB-fuger fjernes. Sekundære kilder forsejles.
- Denne markering viser ikke renoveret område. Døre og vinduespartier udskiftes og PCB-fuger fjernes. Sekundære kilder forsejles.
- Limtræsdragere med denne markering kontrolleres for fuger. Evt. fuger fjernes og ny fuger etableres. Limtræsdragere forsejles indvendigt.
- Støvvæg
- Etape, afgrænsning



Facade blok 1 - Nord Eks. forhold
1 : 200



Facade blok 1 - Syd Eks. forhold
1 : 200



Rev. 1 Mindre tekst justeringer samt note

Nordvestskolen - PCB renovering Blok 1-4

| | | | | | |
|---------|---------------------------------|----------|--|-------------|---|
| Emne | Facade Nord/Syd - Blok 1 | | | Tegn. | T_A_E_-2_01_1 |
| Fase | Udbudsprojekt | Bygherre | Helsingør Kommune, Center for Økonomi og Bygninger | Ingeniør | LeanDesign ApS Kronborg 10 3000 Helsingør |
| Tegner | PF | Arkitekt | LeanDesign ApS Kronborg 10 3000 Helsingør | Mål | As indicated |
| Kontrol | JCC | | | Udsendt | 31.07.2017 |
| | | | | Revideret | 24.10.2017 |
| | | | | Adresse | Blichersvej 121, 3000 Helsingør |
| | | | | Matrikelnr. | 81gy |
| | | | | Ejerlav | Helsingør Overdrev |