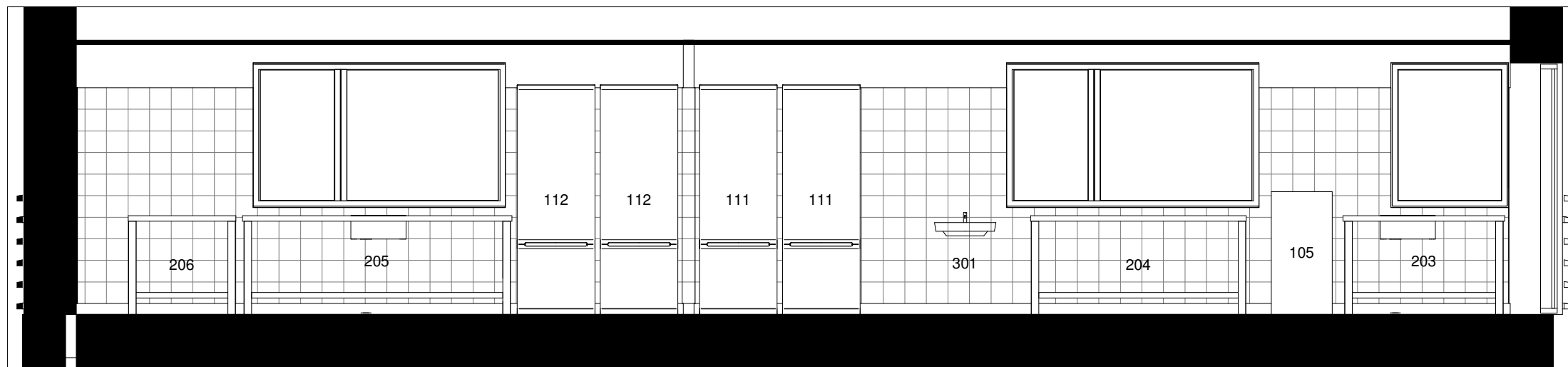




Opstalt C  
1 : 50



Opstalt D  
1 : 50

Signaturforklaring:

Positionsnumre henviser til 30028 - Inventarliste af 5 juli 2017

Rev.

## 30028 - Plejehjemmet Strandhøj

Emne	<b>Rumtegning 02</b>		Tegn. nr.	<b>A-A-3-32</b>			
Fase	<b>Udbudsprojekt</b>	Bygherre	Helsingør Kommune Center for Økonomi og Ejendomme Sct. Anna Gade 5 A 3000 Helsingør	Ingeniør	LeanDesign ApS Sophie Brahes Gade 1A 3000 Helsingør	Mål	<b>As indicated</b>
Tegner	<b>MDO</b>	Arkitekt	LeanDesign ApS Sophie Brahes Gade 1A 3000 Helsingør			Udsendt	05.07.2017
Kontrol	<b>JCC</b>					Revideret	
						Adresse	Gylfesvej 17A, 3060 Espergærde
						Matrikelnr.	101
						Ejerlav	Mørdrup By, Egebæksvang