



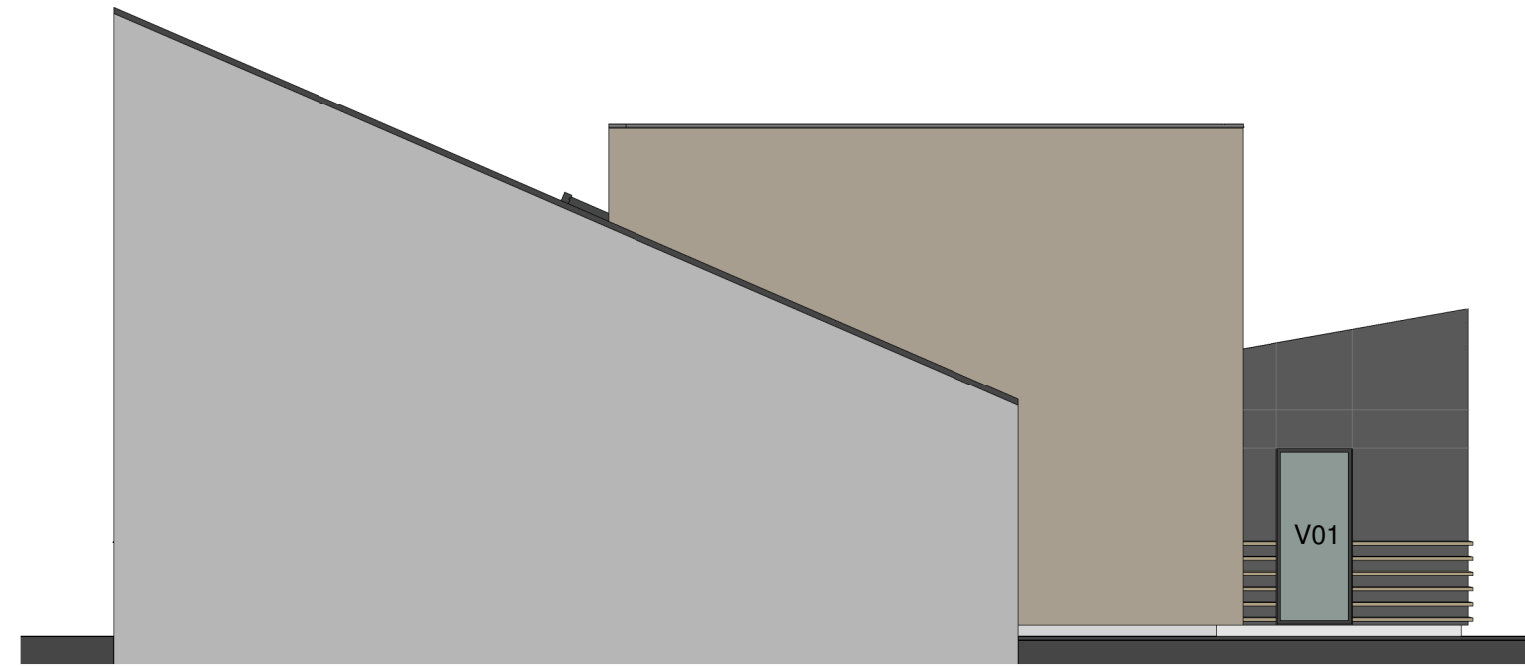
Fremtidig facade - Vest

1 : 100



Fremtidig facade - Syd

1 : 100



Fremtidig facade - Nord

1 : 100 Rev.

30028 - Plejehjemmet Strandhøj

| | | | | | |
|---------|-------------------------------------|----------|---|-------------|---|
| Emne | Facader - fremtidige forhold | | | Tegn. nr. | A-A-2-01 |
| Fase | Udbudsprojekt | Bygherre | Helsinger Kommune Center for Økonomi og Ejendomme Sct. Anna Gade 5 A 3000 Helsinger | Ingeniør | LeanDesign ApS Sophie Brahes Gade 1A 3000 Helsinger |
| Tegner | MDO | Arkitekt | LeanDesign ApS Sophie Brahes Gade 1A 3000 Helsinger | Mål | 1 : 100 |
| Kontrol | JCC | | | Udsendt | 05.07.2017 |
| | | | | Revideret | |
| | | | | Adresse | Gylfesvej 17A, 3060 Espergærde |
| | | | | Matrikelnr. | 101 |
| | | | | Ejerlav | Mørdrup By, Egebæksvang |