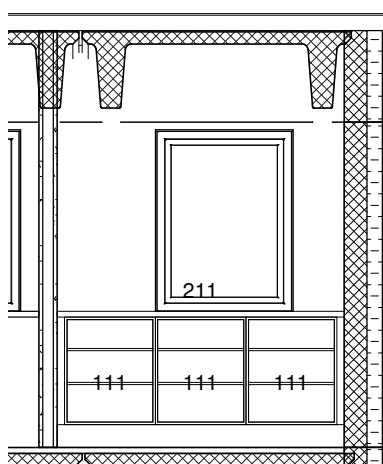


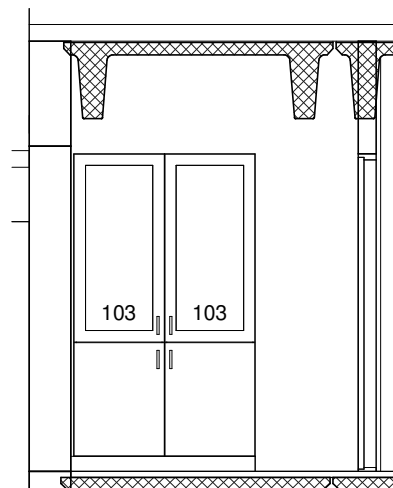
Rumtegning 10-110

1 : 50



10-110 A

1 : 50



10-110 B

1 : 50

Rev.

30019 - Nordvestskolen - Sciencelokaler

Emne **Rumtegning 10-110**Tegn. nr. **A-10-04-13**

Fase **Udbudsprojekt** Bygherre Helsingør Kommune
Center for Økonomi og Ejendomme
Sct. Anna Gade 5 A
3000 Helsingør

Mål **1 : 50**
Udsendt 08.05.2017
Revideret

Tegner **MDO** Arkitekt LeanDesign Aps
Sophie Brahes Gade 1A
3000 Helsingør

Ingeniør LeanDesign Aps
Sophie Brahes Gade 1A
3000 Helsingør

Adresse Blichersvej 121, 3000 Helsingør
Matrikelnr. 81gy
Ejerlav Helsingør Overdrev