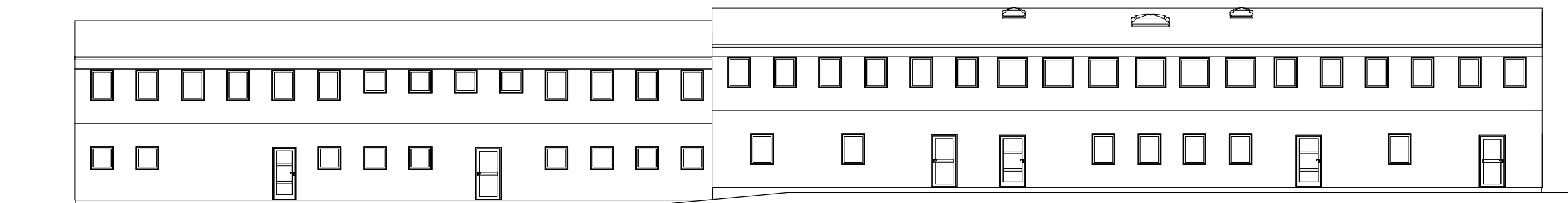


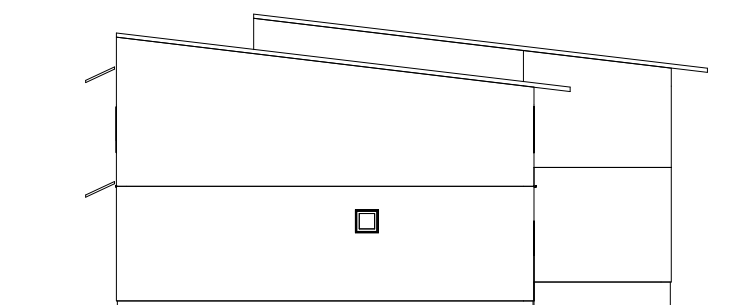
Eksisterende Facade Nord

1 : 200



Eksisterende Facade Syd

1 : 200



Eksisterende Facade Vest

1 : 200

Rev.

30023-24 - Nordvestskolen - PCB sanering - Vindues- og dørudskiftning

Emne	Facader - eksisterende forhold			Tegn. nr.	EA-00-02-01
Fase	Udbudsprojekt	Bygherre	Helsingør Kommune Center for Økonomi og Ejendomme Sct. Anna Gade 5 A 3000 Helsingør	Mål	1 : 200
Tegner	MDO	Arkitekt	LeanDesign Aps Sophie Brahes Gade 1A 3000 Helsingør	Ingeniør	LeanDesign Aps Sophie Brahes Gade 1A 3000 Helsingør
Kontrol	JCC			Adresse	Blichersvej 121, 3000 Helsingør
				Matrikelnr.	81gy
				Ejerlav	Helsingør Overdrev